



**MEMO**

Electric Heating System

Section

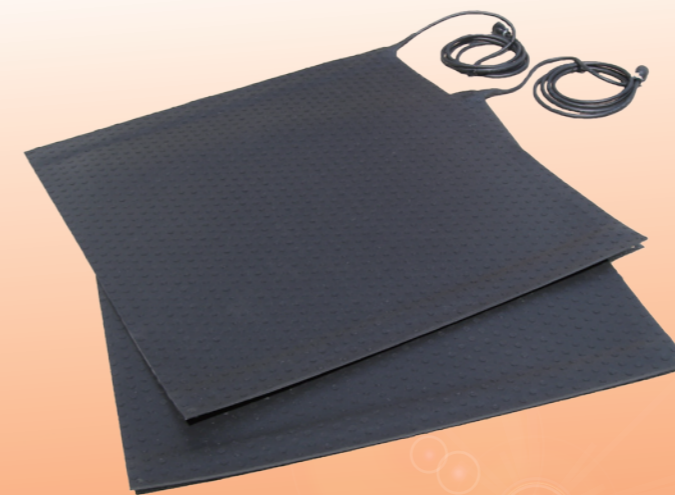
10

その他ヒーター

融雪マット

水道管凍結防止オートヒーター

発熱設備用断熱ボード



# 融雪マット 玄関用・階段用

雪の冬・凍った冬にも  
安全に、やさしく快適に、住まいを積雪から守ります



融雪に有効に使用できます。  
従来の電熱線を使用せず、  
当社独自の開発による特殊面発熱体を  
特殊ゴムで完全被覆した、  
省エネルギーで完全防水のタフなマットです。



電気用品  
安全法適合品

すべり止めの凸付加工



## 特長

- **施工性** ----- ゴムシート状であるため、簡易に設置できます。
- **耐久性** ----- 特殊面状発熱体および特殊ゴムを使用しているため、耐候性・耐熱性が優れており屋外での使用であっても長寿命が期待できます。
- **電気絶縁性** ----- 電気配線はすべてゴムに被覆されているため、優れた電気絶縁性があります。
- **メンテナンスフリー** ----- 特殊ゴムで被覆されているため、断線や短絡等の故障が少なく、メンテナンスを必要としません。
- **省エネルギー** ----- 当社の特殊面状発熱体は、従来のニクロム線ヒーターとは違い、表面温度のムラがほとんどなく、均一に効率良く雪を融かすことができます。
- **保管** ----- ゴムシート状ですので巻いて保管できるために保管スペースが少なく場所をとりません。

※その他 底冷えのする床へ設置し作業者の足腰への負担を軽減します。

## 融雪マット標準装備品・オプション備品表

品目	商品コード	型式	寸法 厚さ×巾×長さ (mm)×(mm)×(mm)	※1 標準備品 (アンカーネジセットA)	定格電圧 (V) コード長さ 3M (7ヶ付)	定格消費電力 (W)	販売価格	オプション備品
階段用	121714	TYK-200-1	5×810×2090	アンカーネジセットA 3セット	AC100	489	¥75,000	※2 ・入隅部固定金具セット
	121715	TYK-400-1	5×810×4030	アンカーネジセットA 3セット	AC100	978	¥126,000	
玄関用	121710	TYG-100-1	6×960×1000	アンカーネジセットA 2セット	AC100	210	¥38,000	・延長コード7m (付け替えプラグつき)
	121711	TYG-200-1	6×960×2000	アンカーネジセットA 3セット	AC100	440	¥75,000	・コード保護カバー
	121712	TYG-300-1	6×960×3000	アンカーネジセットA 4セット	AC100	660	¥107,000	
	121713	TYG-400-1	6×960×4000	アンカーネジセットA 5セット	AC100	890	¥137,000	
				※1 アンカーネジセットAの1セット内容	※2 入隅部固定金具セット内容			
				・M8Aトラスネジ(L=50mm) 2個	・丸パイプφ19×910 1本			
				・M8ワッシャー 2個	・アンカーネジセットA 1セット			
				・アンカープラグ 2個	・ゴムパッキン 2個			

電気代  
(1Kw24円換算)

毎日8時間電源ONの場合  
960×4000mmタイプで月々 **約¥5,000**

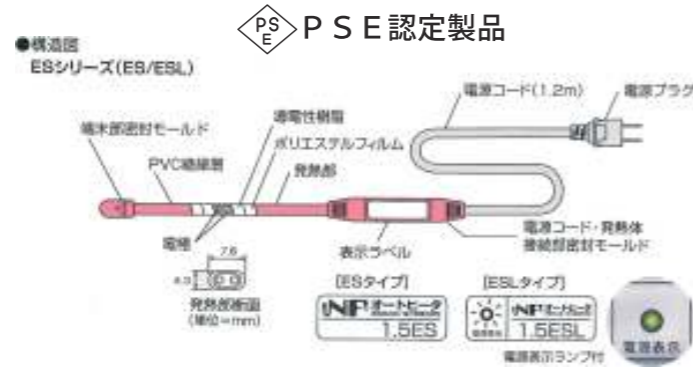
# 水道管凍結防止オートヒーター (サーモスタット不要)

# 発熱設備用断熱ボード

100V コンセントに差し込むだけの簡単ヒーター！



長さ4m以下は②固定用テープ  
③保温テープ 付属しています。



## 特長

自己制御機能なのでサーモスタット不要!  
環境にやさしい鉛フリーPVC製

## 商品コード・型式

### ESタイプ (通電表示ランプ無) 6.5W/m (20℃安定時)

商品コード	型式	長さ	電力	価格
121720	0.5ES	0.5m	3.3W	¥2,900
121721	1ES	1m	6.5W	¥3,100
121722	1.5ES	1.5m	9W	¥3,300
121723	2ES	2m	12W	¥3,600
121724	2.5ES	2.5m	15W	¥3,900
121725	3ES	3m	18W	¥4,100
121726	3.5ES	3.5m	21W	¥4,700
121727	4ES	4m	23W	¥5,300
121728	5ES	5m	30W	¥6,100
121729	6ES	6m	35W	¥6,800
121730	7.5ES	7.5m	44W	¥8,800
121731	10ES	10m	61W	¥10,800
121732	15ES	15m	88W	¥16,300
121733	20ES	20m	117W	¥21,800

### ESLタイプ (通電表示ランプ付) 6.5W/m (20℃安定時)

商品コード	型式	長さ	電力	価格
121734	0.5ESL	0.5m	3.3W	¥3,900
121735	1ESL	1m	6.5W	¥4,100
121736	1.5ESL	1.5m	9W	¥4,300
121737	2ESL	2m	12W	¥4,700
121738	2.5ESL	2.5m	15W	¥4,900
121739	3ESL	3m	18W	¥5,100
121740	3.5ESL	3.5m	21W	¥6,200
121741	4ESL	4m	23W	¥6,800
121742	5ESL	5m	30W	¥7,600
121743	6ESL	6m	35W	¥8,300
121744	7.5ESL	7.5m	44W	¥10,300
121745	10ESL	10m	61W	¥12,300
121746	15ESL	15m	88W	¥17,800
121747	20ESL	20m	117W	¥23,300

# 発熱設備用断熱ボード サーマックス



発熱設備の省エネ・作業環境改善の  
ご提案

# 発熱設備の省エネ・作業環境改善に有効な断熱材 サーマックス-E1・S・SII

## 発熱設備用断熱ボード

乾燥炉・養生炉・発泡炉・ハンダ機などの各種発熱設備において、高い断熱性・遮熱性・耐熱性を有するサーマックス(E1・S・SII)の断熱施工によりエネルギーロス削減及び高温下作業の作業環境改善が安全かつ容易に図れます。  
各種発熱設備は、新設・既設に関わらず施工できます。

## 発熱設備用断熱ボードの仕様

品番	E1		S		SII	
	構造	塗装エンボスアルミ箔 ↓ インシアヌレートフォーム ↑ アルミ箔		アルミ箔 ↓ インシアヌレートフォーム ↑ アルミ箔		樹脂補強アルミ箔 ↓ インシアヌレートフォーム ↑ 樹脂補強アルミ箔
厚み(mm)	10	20	20		10	20
標準サイズ(mm)	910×1820		910×1820		910×1820	
熱抵抗値(mK/W)	0.455	0.909	1.000		0.500	1.000

※表面材仕様によって、E1・S・SIIの発熱設備用断熱ボードがございます。

品番	外断熱		外被温度 使用条件	品番	内断熱	炉内温度 使用条件
	意匠性必要	意匠性不要				
E1	○	○	120℃以下	E1	○	120℃以下
S	×	○	120℃以下	S	○	120℃以下
SII	×	○	80℃以下	SII	○	80℃以下

## 発熱設備用断熱ボードの特徴

**1 耐熱性・剛性** 各環境下において優れた耐熱性と剛性(曲げ強さ)を保持します。

●高温時における曲げ強度(N/cm<sup>2</sup>)

品番	23℃	100℃	150℃	200℃	JIS A911 2種2号	使用温度 上限(※2)
E1	57	51	40	22	15以上	120℃
S	98	78	22	15	15以上	120℃
SII	100	88	69	27	15以上	80℃

※1:上記データはイノアック社内試験による実測値です。 ※2:安全をみて使用条件以下でのご使用をお願いします。

**2 断熱性・遮熱性** 各環境下において優れた熱伝導率を保持します。また、アルミ箔面材により発熱設備からの放射熱を遮熱します。

●各温度における熱伝導率(W/m・K)

品番	見かけ密度(kg/m <sup>3</sup> )	23℃	60℃
グラスウール(GW)32K	32	0.0343	0.0418
ロックウール(RW)80K	80	0.0341	0.0417
S-20	32	0.0198	0.0236

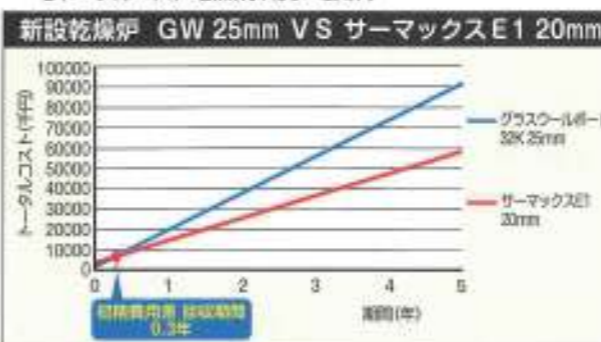
※:上記データはイノアック社内試験による実測値です。

## 省エネ・ランニングコスト削減

**1 新設及び改修いずれの場合も、投資費用(差)は数年内に回収できます。**

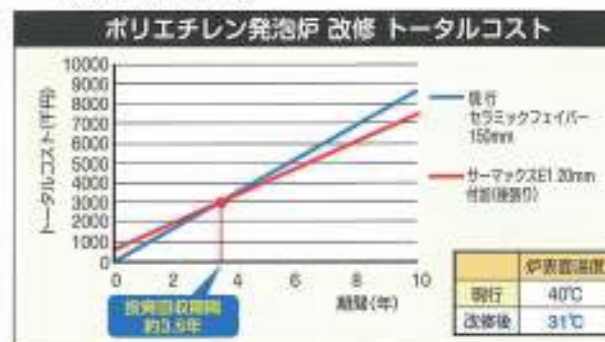
●新設乾燥炉

幅:5m×延長:100m×高さ:4.5m  
炉内平均温度:100℃  
トータルコスト:断熱材材料費+電気代



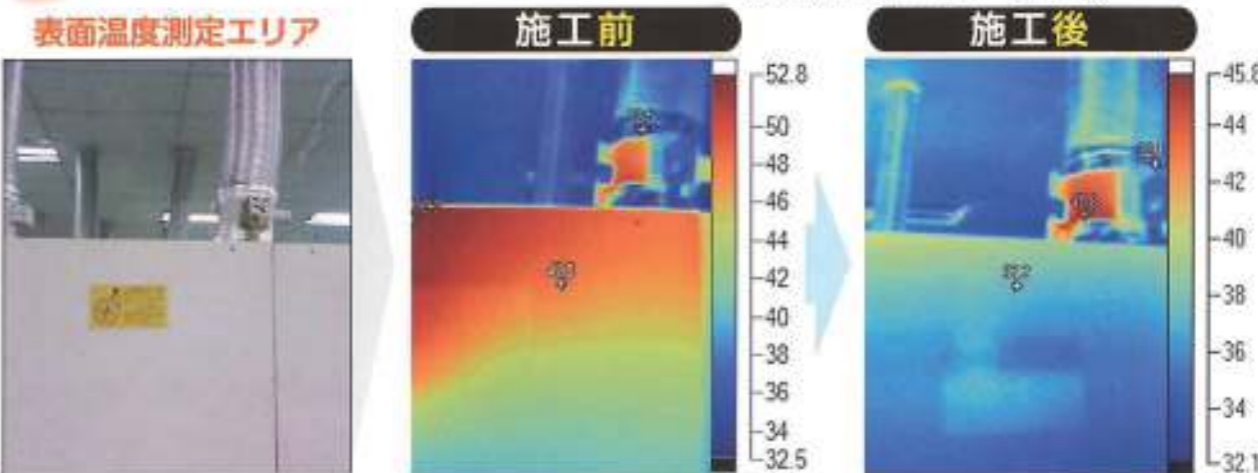
●ポリエチレン発泡炉改修

炉表面319㎡中158㎡  
(約50%施工)にサーマックス付加断熱  
炉内平均温度:120℃



**2 乾燥炉の施工前と施工後(施工による遮熱効果)**

(最大温度降下:ΔT=約12℃)



## 施工部材・工具(推奨部材)

工法	接着工法		リベット工法		ボード補助部材	
	シーラント 45	ブラインドリベット	リベッター	平座金	Eテープ	Sテープ
品名	330ml:カートリッジ	NSA6-16LF (20mm厚用) NSA6-8LF (10mm厚用)	R1B1	M6-φ25 (鉄/ユニクローム)	E1用	S・SII用
型式					巾25mm×10m	巾50mm×50m
外観						
入数	20本/箱	500本/箱	500本/箱	1台/ケース	1000個/袋	1巻
製造元	信越化学工業株式会社		株式会社 ロボテックスファスニングシステム		株式会社イノアックコーポレーション	